

137342 875

24 2/10/20 35

자연치 - 인공, 노공, 봉인공 (외부에서). 재야 이쪽의 것이 강하고, 편은 두 있다.

- 산도 30%까지 올라간다. 광농(150종)이 늘면서 병해충도 늘어났다.

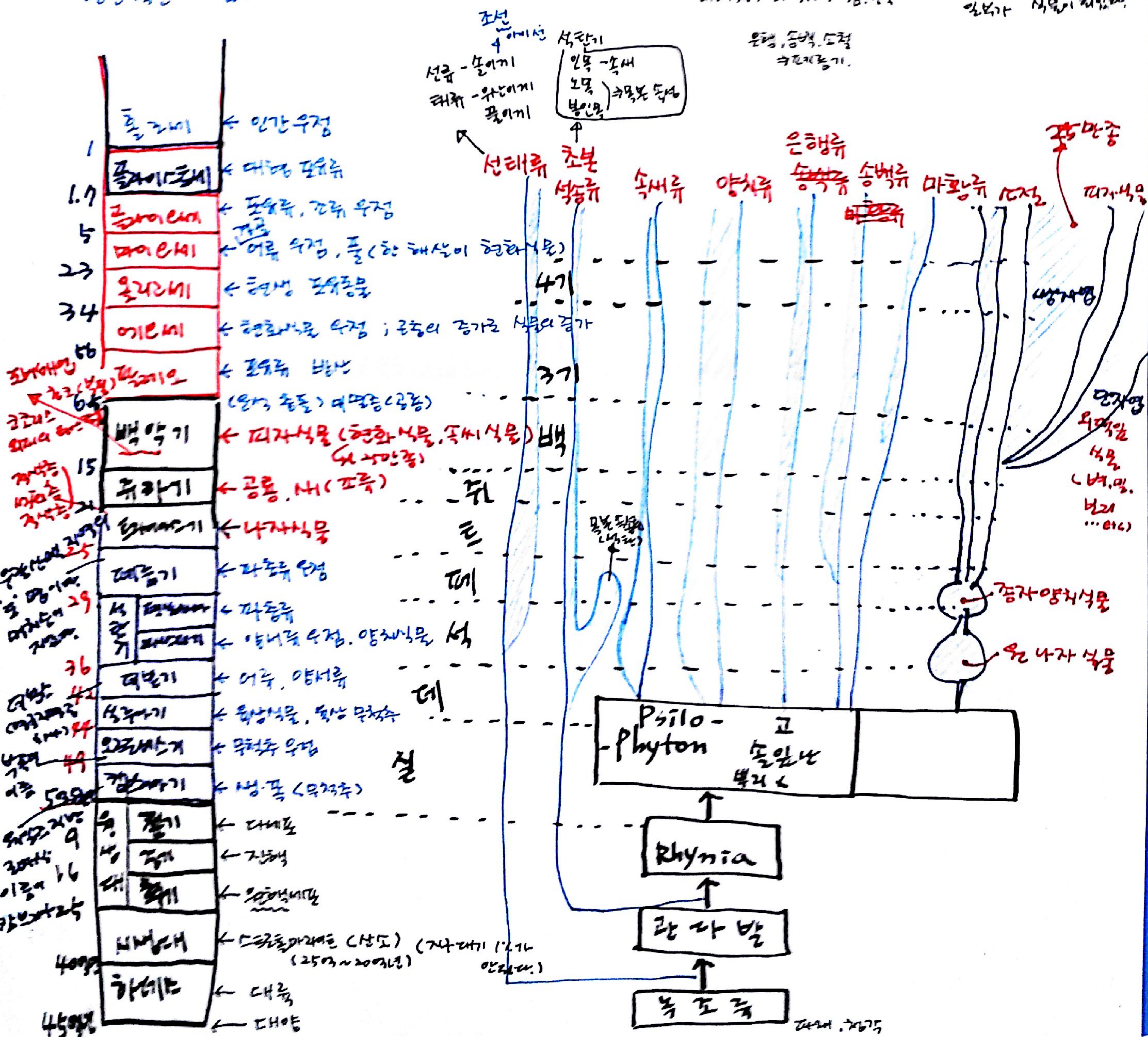
[illegible]

부 - 1 만 종

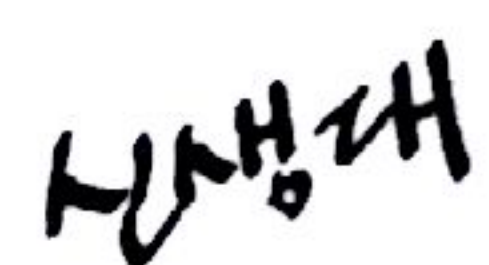
(
   
 현금 - 5400종,
   
 상품 - 400종
   
 )
   
 → 평균 수익 (90%) 전이후
   
 수익 - 2,100종
   
 영장류 - 376종
   
 손익 25만 원상
   
 (1억 5천만 원)
   
 조류 - 9000종
   
 파충류 - 1만 6천종
   
 100만종 ↑
   
 양기

품종 - 400종  
 인건 - 1조 ; 꽃을 보며 기쁨 주는 10억 년마다 한 번씩만 피어나는 식물이다.  
 (꽃은 1년에 한번 피고, 그 다음에는 죽는다.)

**인간 - 1종**, 모든 인간은 종족에 따라 다르다.  
**방산학반** - 같은 시기 1천만년도 안되어 지구를 뒤덮는다. (북극류, 강아지류, 호랑이류) 개류(여가)는  
 마해, 강아지, 고양이, 개, 양귀비... 식물이 아니다.  
 식물, 나무가 있다.







주+백

121

석탄기 - 페름기



거북이

55

2014년

막어

飞云

π<sub>2</sub>  
| 1920

$\frac{1}{\sqrt{2}}$

이름 이해남 김성철  
우항리

600종 (103 600종 1000종  
2400)

4321  
↑  
2104

바탕화면

**인공극**

100

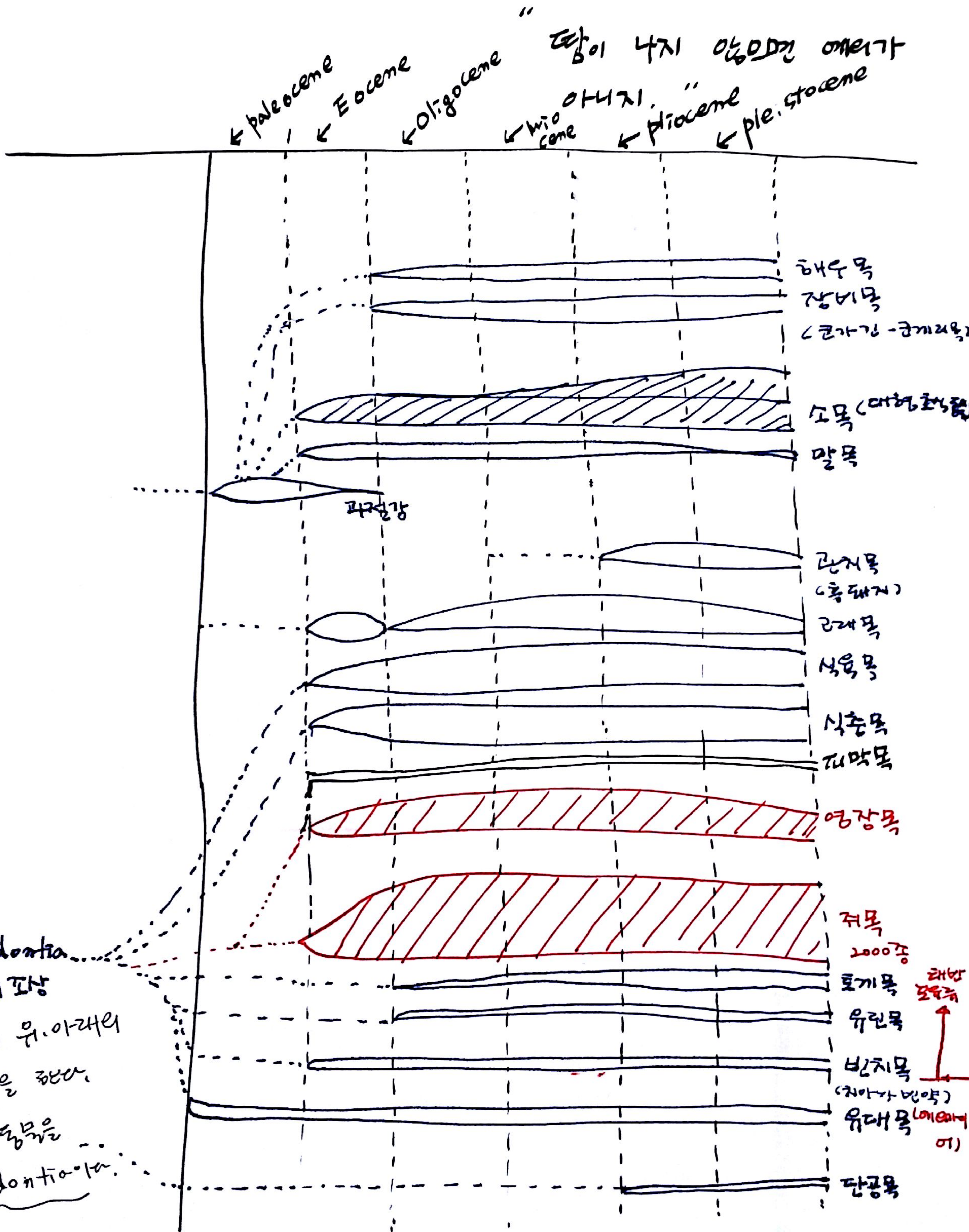
조형류 (조류 + 형류)

무궁화

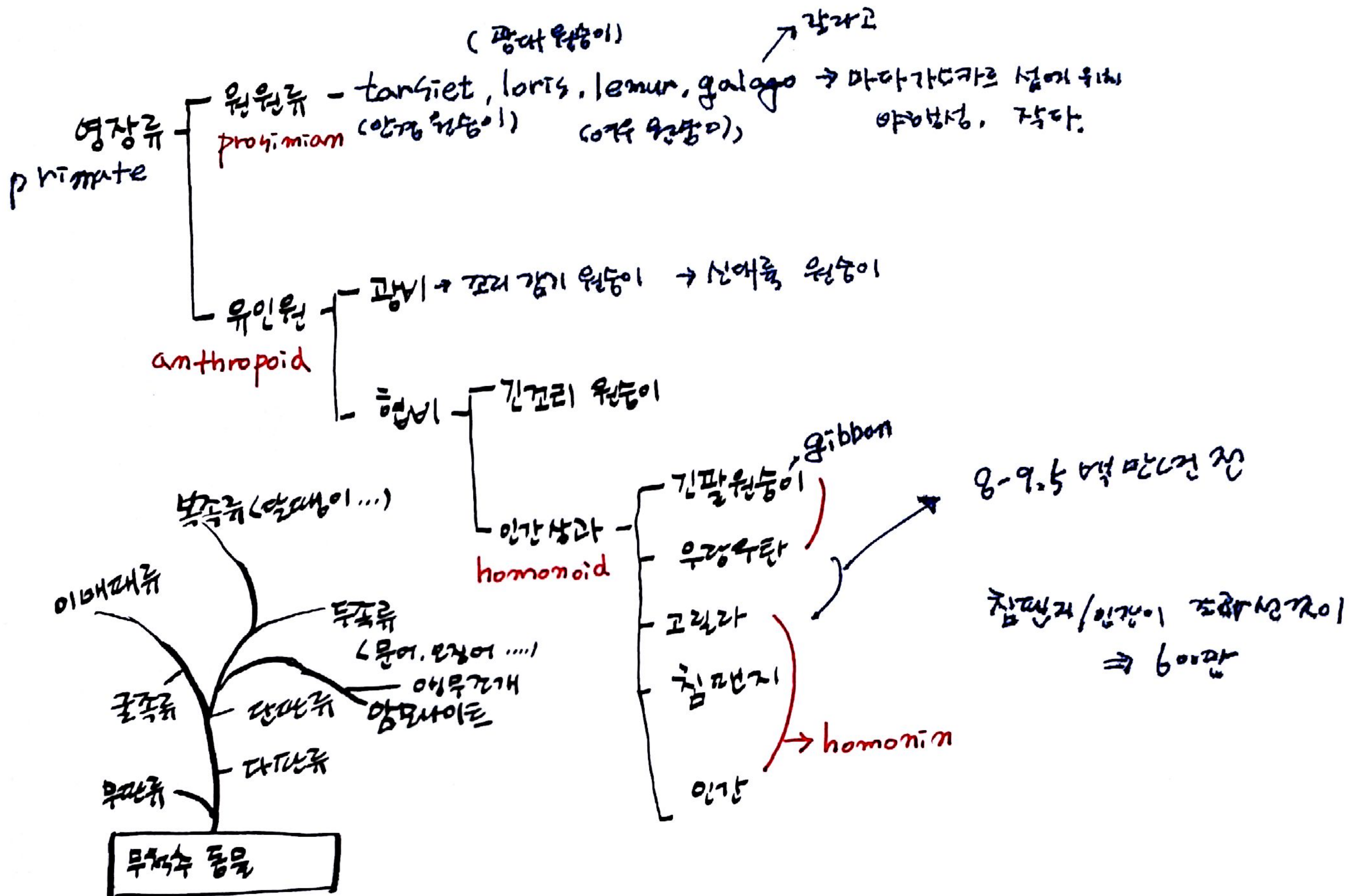
단궁류

自化并

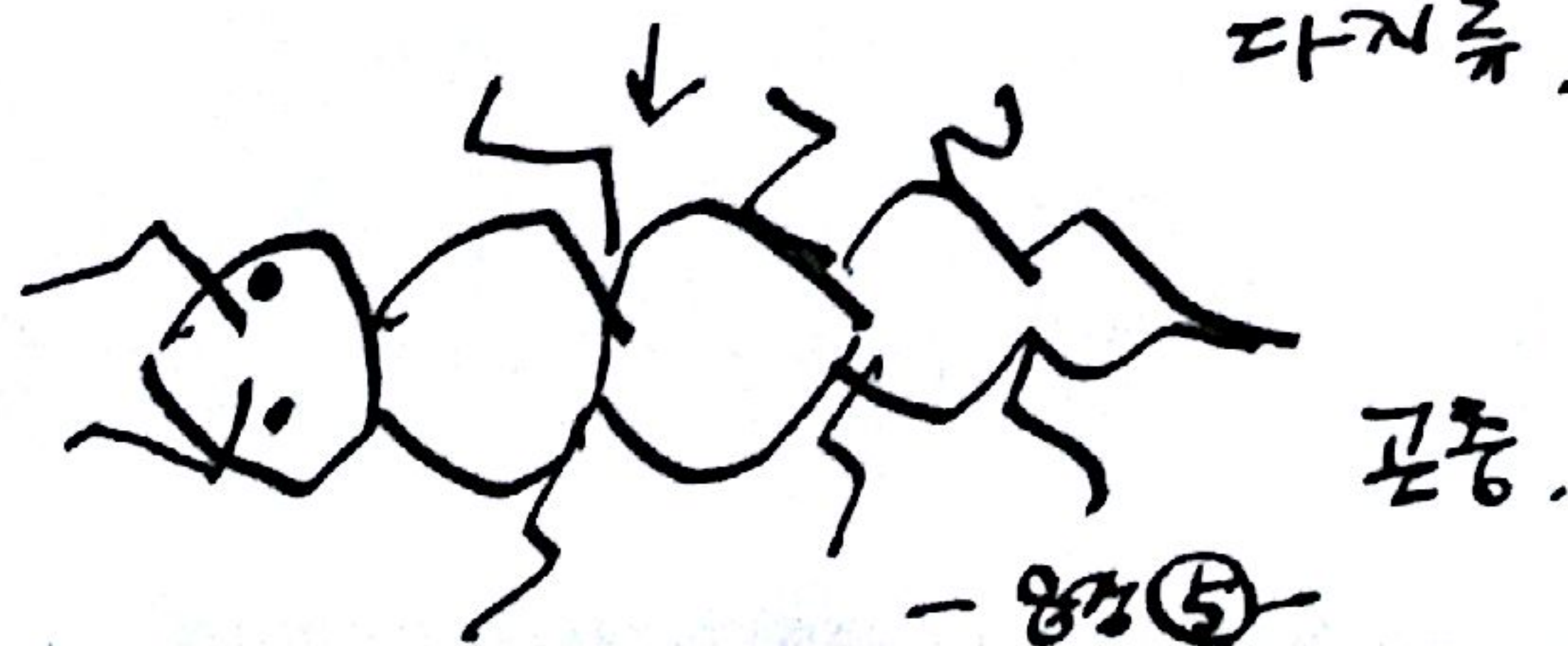
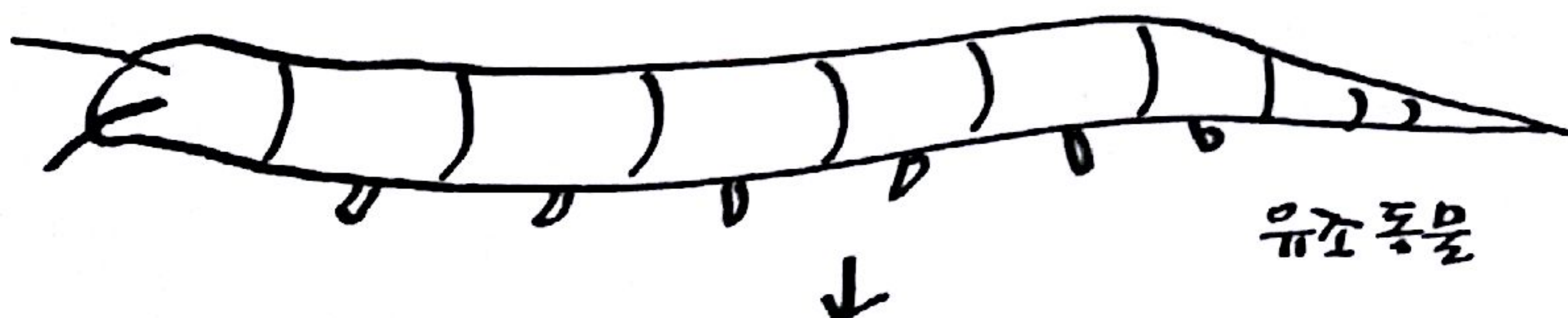
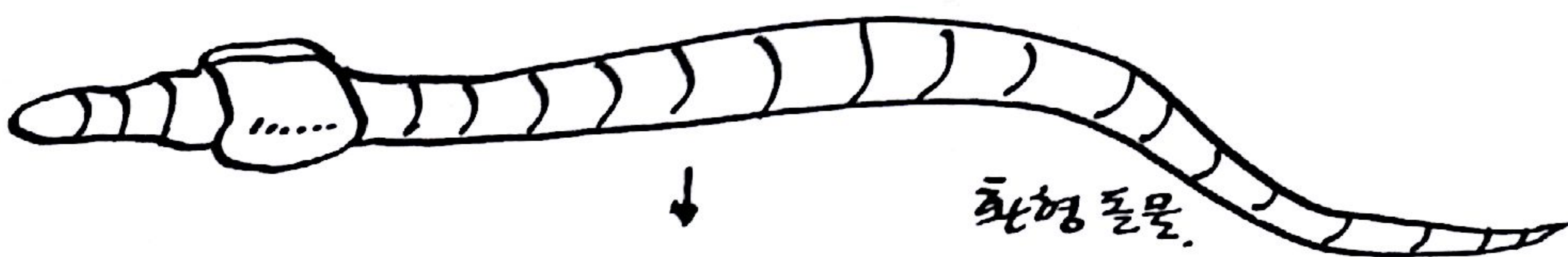
양 막  $\frac{2}{\pi}$



「물.강.목.과.목.종」  
22번 분류.



개구리 → 2억 → 3천 종이지만 | 몇 백이 멸종, 2억만 전라.



$$2\pi \rightarrow (\pi \cdot 2) \rightarrow (\pi \cdot 2)$$

• 텅 비어 → 귀 비어 부리 → 두개골 용량이 커진다.

따라서 이 것이 가능하고, 이 때문에 연결되어 바깥의 진공을 듣는다.

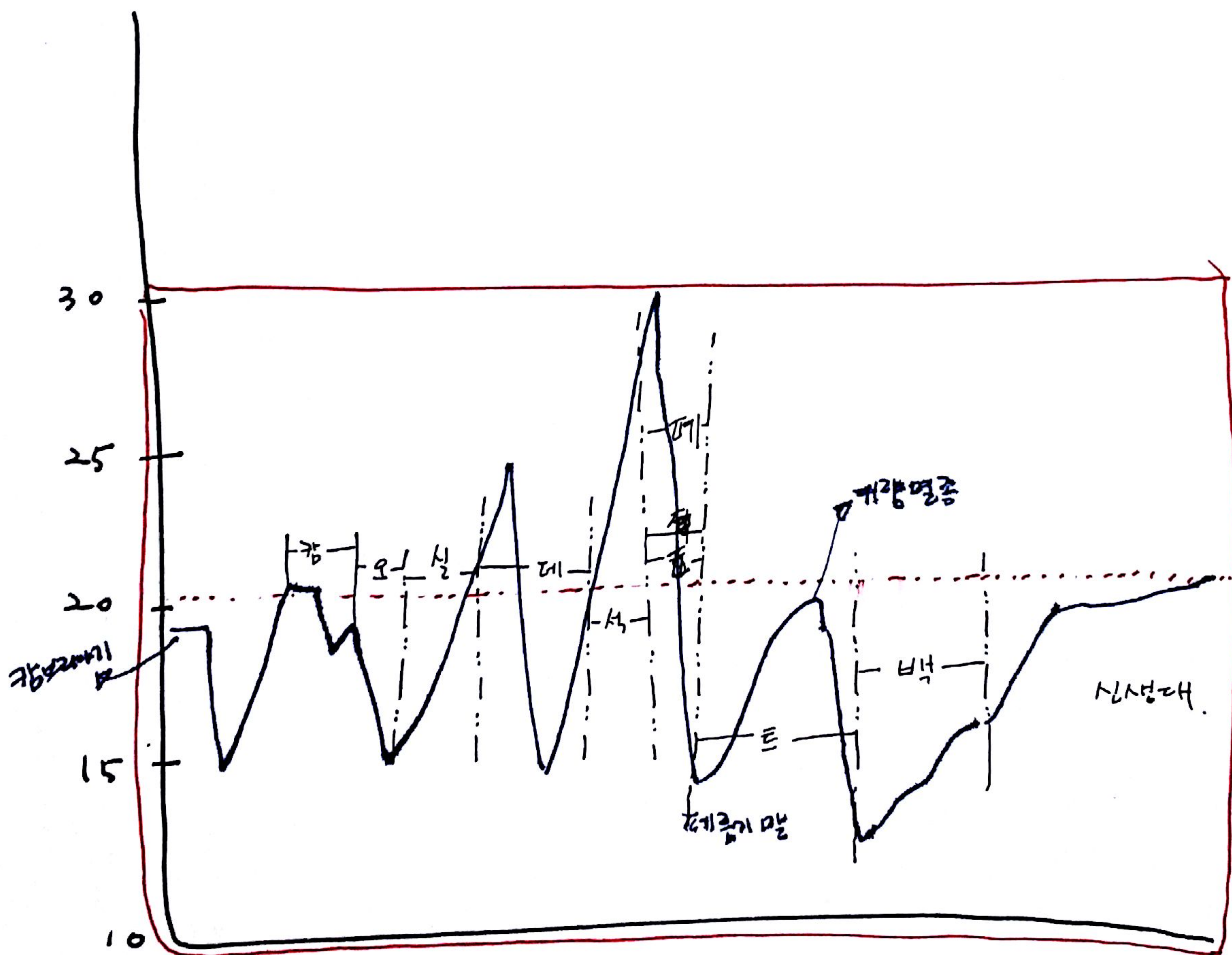
영장류 → 소. 돼. 닭을 가워롭게 먹는다.

(호를 두로 움직일 두 있다.)

- 물과 소 혼합 (복합) - 둘은 본다. 맨앞이 살짝 본다.

• 근가 줄어 → 혈관이 작아진다.

• 여성성들은 장수를 한다. (이빨, 허벅지근이 바뀐다.)



『남도 농지 변경』 농지령 정부터 → 현재

저장하는 힘이다."

$$\frac{7\pi}{2} + \frac{1}{4}\pi$$


보인목

그다음 19판이 된다.



파동은 앞

분자의 산도  $\frac{1}{2}$  알아들이기 위해서 미다.

방추형 → 석판

유공충 → 숙유

5.  $\text{H}_2\text{N}_2\text{O}_4$  ର  $\text{pK}_a$  1.06 ଓ 3.40  
10 cm ଗୋଟିଏ ସେଲ୍

1321이 주로  
이집트를 만나는 줄이 된다.

양막은 공중에 산도를 처리하기 위한 장치였다.  
산도 농도 21%를 받을 수 있다. 양서류 알은 물 속에 있어  
산도를 받을 수 있게 만들어져 있다.

유공충의 껍질에  
5.0가 포함되어 있다.

- 4. 연료비
  - 구조비

五

평화가 생길때.

지해 (코끼리, 곰팡이, 원생동물)

문도성

친구 장영복 씨께

호흡의 능력을  
갖게 된다.

모니터라  $\Rightarrow$   $\begin{pmatrix} \text{잔액} & \text{비율} \\ \text{2} & \text{비율} \\ \text{잔액} & \text{비율} \end{pmatrix}$

스피르히타  
(나눔권)

시아노 박테리아.

아미바

- 875 ① -

표준화서 / 2세대 → 삼엽충, 갑주어, 절지

가

