

제 4 회 박문호 박사의 특별한 뇌과학 강연

- 일시 : 2012년 9월 2일 ~ 12월 2일 14~18시 (총 10 회)
- 장소 : 건국대학교 법학관 대강의실

“ 뇌과학을 통해 인간현상을 실체적으로 규명해 봅니다. ”

‘행성 지구에서의 인간현상 규명’을 목표로 지속적인 학습을 해 오고 있는 ‘박문호의 자연과학세상’에서 9월부터 제4회 ‘특별한 뇌과학’ 강의를 진행합니다. 상반기동안 ‘137억년 우주의 진화’ 강의를 통해 백방에서부터 시공, 우주, 원자, 생명 진화의 발자취를 더듬어 공부해왔던 우리는, 이제 좀더 구체적 ‘인간현상’의 본질에 대한 탐구를 위해 뇌과학 공부를 다시 시작하고자 합니다.

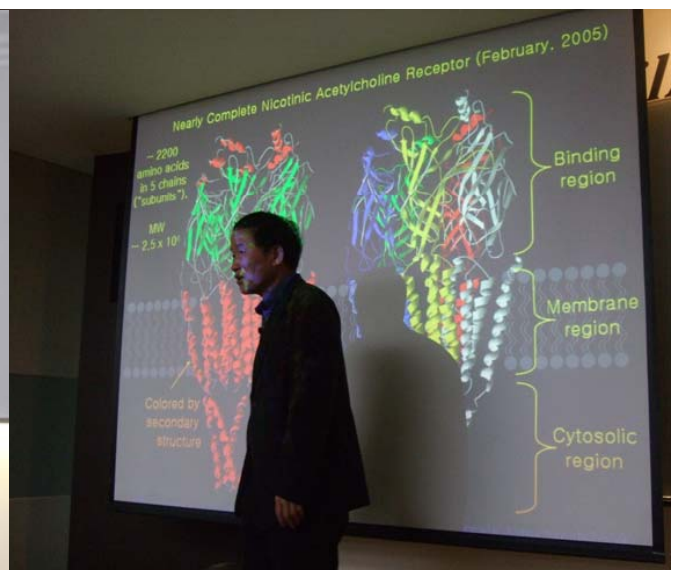
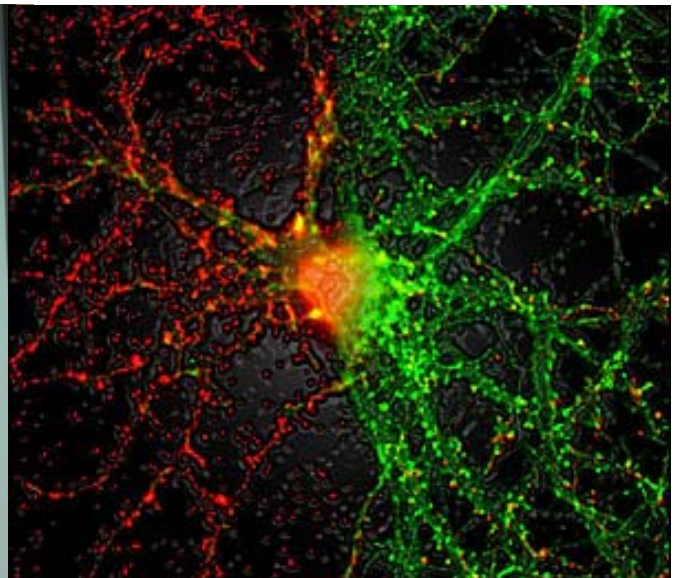
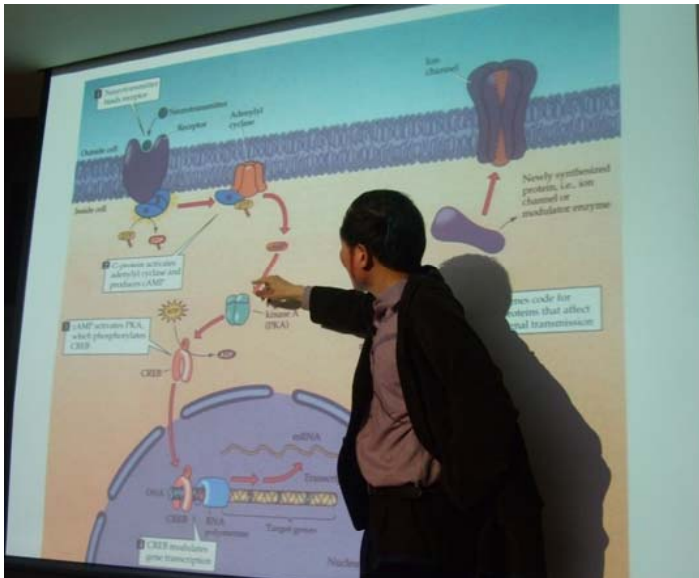
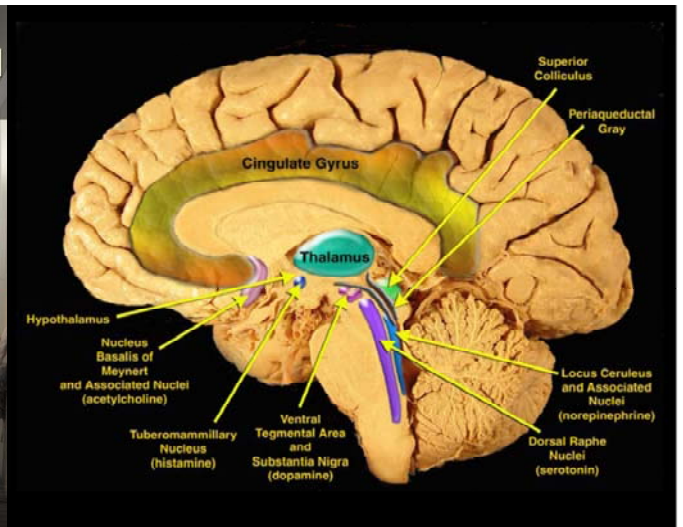
우리의 생각, 감정, 의식, 운동, 기억, 언어... 모든 것을 가능하게 하는 두뇌, 그 실체를 알기위해 인간 두뇌 진화의 과정과 뇌의 발생으로부터 인간 의식에 이르기까지의 촘촘하고도 흥미진진한 주제를 중심으로 박문호 박사 특유의 열강으로 뇌과학 핵심 지식을 심층적으로 추적.파악해 나갈 것입니다. 뇌과학 지식기반을 확실히 세울기회인 이번 강의에 여러분을 초대하오니, 많은 참여 부탁드립니다.

● 강의 진행일정

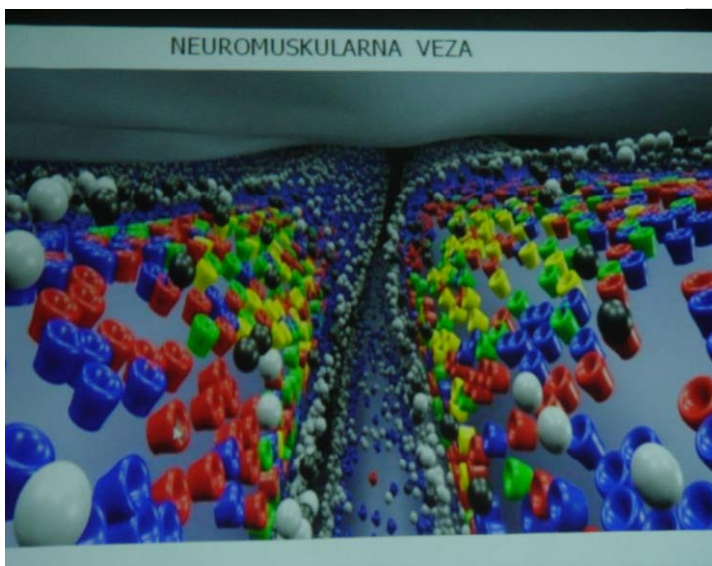
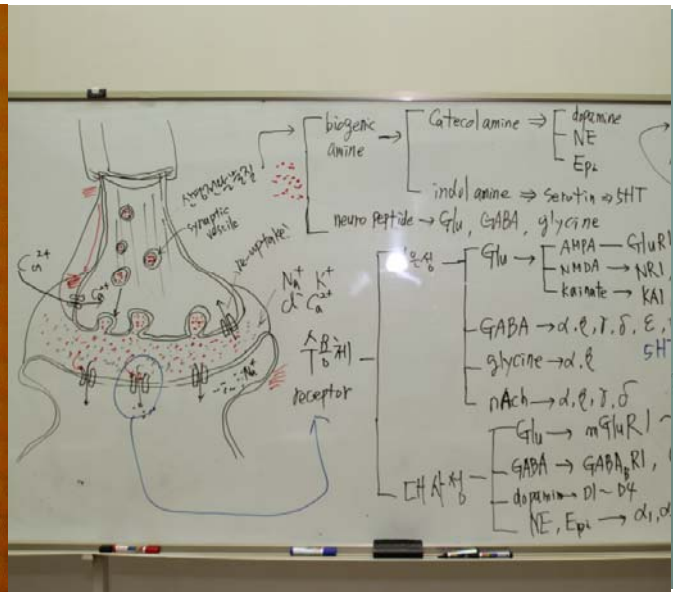
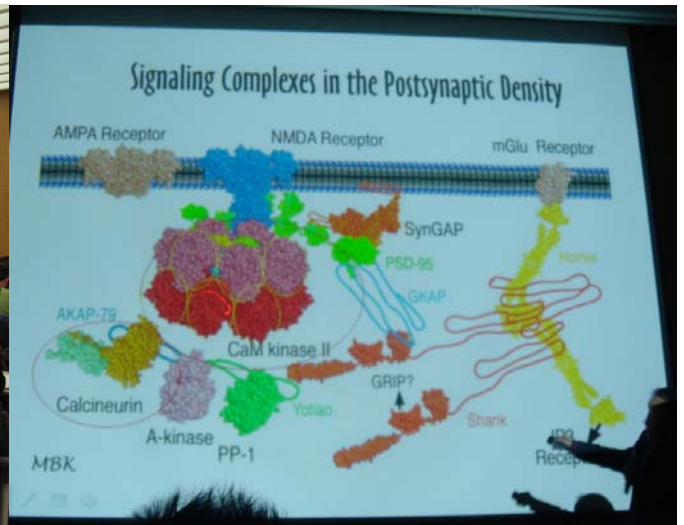
| No. | 일 자 | 강의 주제 | 주요 내용 | 시간 |
|-----|-----------|-----------------|------------------------------|-------------------------------|
| 1강 | 9/2 (일) | 뇌의 진화 | 척추동물 신경시스템의 진화, 척추동물 비교신경해부학 | 14:00 ~ 18:00 (4 Hr) |
| 2강 | 9/9 (일) | 뇌의 발생 | 인간뇌의 발생과정, 발생진화생물학 | |
| 3강 | 9/16 (일) | 척수와 자율신경 | 교감, 부교감 신경, 항상성 조절 | |
| 4강 | 10/7 (일) | 운동의 뇌 조절 | 척수, 소뇌, 대뇌기저핵, 운동피질의 신경회로 | |
| 5강 | 10/14 (일) | 감정의 진화 | 시상하부, 대뇌변연계, 내측전두엽의 상호연결망 | |
| 6강 | 10/21 (일) | 뇌 리듬과 수면 | 학습과 수면, 수면의 진화 | |
| 7강 | 11/4 (일) | 뇌 언어 중추 | 브로카, 베르니케 언어영역과 실어증 | |
| 8강 | 11/11 (일) | 기억회로 | 파페츠회로, 절차기억과 외현기억 | |
| 9강 | 11/18 (일) | 학습과 기억의 분자 메커니즘 | 해마 신경회로, 이온채널 | |
| 10강 | 12/2 (일) | 뇌와 의식 | 일차의식과 고차의식, 초월의식, 전전두엽 | |

※ 일자별 강의주제는 전체 10강 동안 다뤄질 내용을 편의상 분류해 놓은 것일 뿐이며, 실제 강의 진행내용은 달라질 수 있습니다. (원칙적으로 학기 개념의 전체 강의 수강을 추천합니다.)

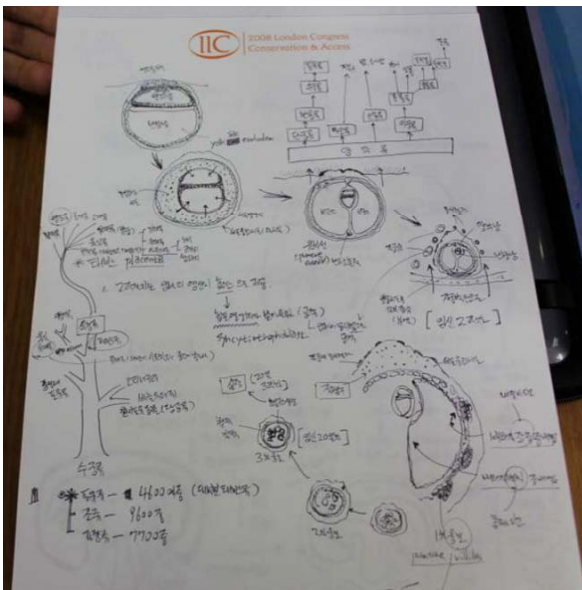
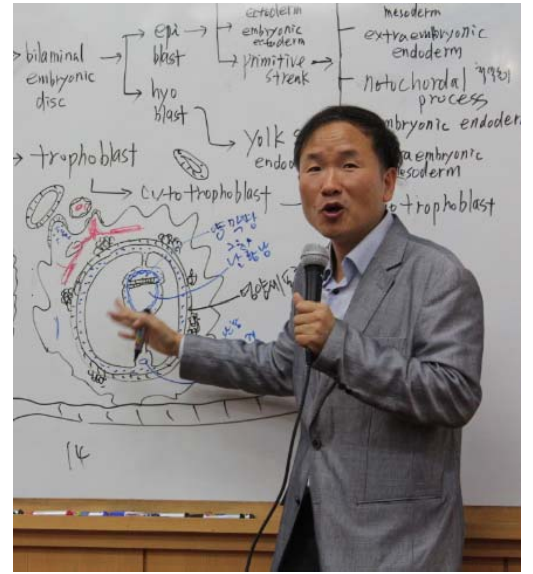
● 2010년 제1회 강연 모습



● 2011년 제2회 강연 모습



● 2011년 제 3회 강연 모습



● 강사소개

- ☞ 박문호 박사 – ETRI 바이오메드 신경계 연구팀 책임연구원, 「뇌, 생각의 출현」 저자
불교TV 특강 「뇌와 생각의 출현」 28강, 「137억년 우주의 진화」 16강 강의

● 장소 : 건국대 법학관 대강의실

- ☞ 지하철 2, 7호선 **건대입구역** 3번, 4번출구 또는 지하 통로를 통해 건대병원 → 생명공학관 → 법학관 1층 (101호) 으로 오시면 됩니다.



● 진행안내

- 수강료 (강의장 임차료, 강사료, 간식/교육용품 구입, 동영상 제작 등에 사용됩니다.)
 - 사전등록시 : 10강 전체 200,000원 / 개별 회차 20,000원
 - 사전등록 없는 현장등록 : 회차당 30,000원 (※ 학생 50% - 대학원 석사이하)
- 수강 등록은 미리 참가 신청을 하신 후 지정계좌로 참가비를 송금해 주시면 등록이 완료됩니다.
 - 지정계좌 : 신한은행 110-163-997767 예금주 - 임동수
- 동영상을 제작 예정이며, 강의 진행동안은 수강자 및 후원회원에 한해 제공해 드릴 예정입니다.

참가 문의

☎ 박자세사무실 (070-4155-2223), 김현미 (010-3629-4725),
홍종연 (010-8512-0438) <http://www.mhpark.co.kr>